



Gasfilter für Rohrleitungen, in Durchgangsform bis 80 °C

Technische Daten

| | |
|-----------|--------------------------|
| Anschluss | G 1/2 - 2 DN 15 - 100 |
| Nenndruck | PN 16 |

Beschreibung

Gasfilter schützen Anlagenteile, z. B. Regler, Ventile, Meßgeräte, Sicherheitsarmaturen und Brenner, vor Beschädigungen oder Funktionsstörungen durch Fremdkörper. Sie sind sowohl beim Anfahren von Anlagen als auch im Dauerbetrieb notwendig. In Anlagen mit Kerzenfiltern eignet sich GF 6.01 auch als Umgehung (Bypass zum Kerzenfilter) anstelle von teuren Umschaltfiltern.

GF 6.01 ist komplett aus tiefgezogenem Edelstahl mit hervorragender Korrosionsbeständigkeit hergestellt.

Gehäuseober- und Unterteil sind nur durch Profilschelle und 2 Schrauben verbunden, der Filtereinsatz besitzt einen Schnellverschluss. Eine Wartung ist schnell auszuführen und ohne Spezialwerkzeug möglich.

Die Einbaulage ist beliebig, wobei die Installation mit dem Deckel nach unten bevorzugt wird.

Standard

- Filtermatte aus Polyesterschaum mit skelettartigem Aufbau (Porengröße und Mattenanzahl siehe Rückseite)
- Stützrahmen aus CrNiMo-Stahl mit Schnellverschluss
- Gehäuse-Schnellverschluss

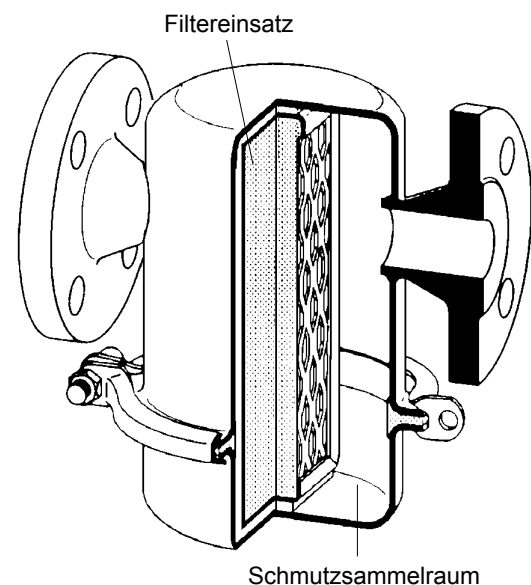
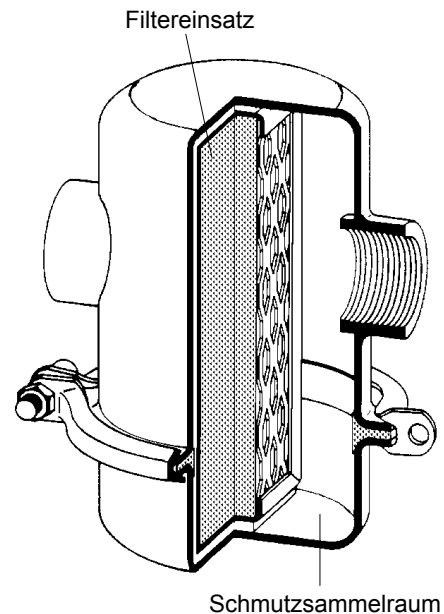
Optionen

- Filtermatten unterschiedlicher Porengrößen (siehe Rückseite)
- Unterschiedliche Dichtungsmaterialien, passend für Ihr Medium
- Sonderanschlüsse:
Aseptik-, ANSI- oder DIN-Flansche, Schweißenden, andere Anschlüsse auf Anfrage
- Sonderausführungen auf Anfrage

Bedienungsanleitung, Know How und Sicherheitshinweise müssen beachtet werden.

Alle Druckangaben als Überdruck angegeben.

Technische Änderungen vorbehalten.



Gasfilter für Rohrleitungen, in Durchgangsform bis 80 °C



| Werkstoffe | |
|-------------------|--|
| Gehäuse | CrNiMo-Stahl |
| Dichtung | EPDM |
| Filtermatte | Polyesterschaum mit skelettartigem Aufbau |
| Stützrahmen | CrNiMo-Stahl |
| Deckelbefestigung | Profilschelle mit Schrauben aus CrNiMo-Stahl |

| Abmessungen [mm] | | | | | | |
|------------------|-------------|-----|-----|-------|-------|-----|
| | Nennweite G | | | | | |
| Maß | 1/2 | 3/4 | 1 | 1 1/4 | 1 1/2 | 2 |
| A ₁ | 110 | 110 | 110 | 110 | 110 | 160 |
| B | 105 | 105 | 105 | 105 | 105 | 105 |
| C | 155 | 155 | 155 | 155 | 155 | 155 |
| D | 140 | 140 | 140 | 140 | 140 | 140 |

* Toleranz ± 2 mm

| Gewichte [kg] | | | | | | |
|---------------|-----|-----|-----|-------|-------|-----|
| Nennweite G | | | | | | |
| | 1/2 | 3/4 | 1 | 1 1/4 | 1 1/2 | 2 |
| | 1,2 | 1,4 | 1,4 | 1,6 | 1,6 | 2,3 |

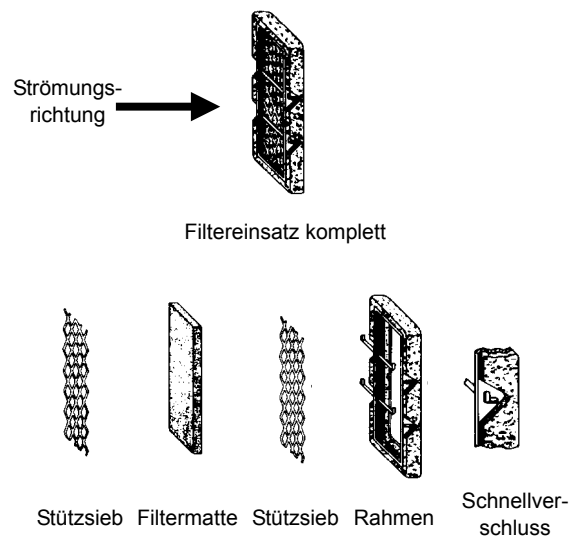
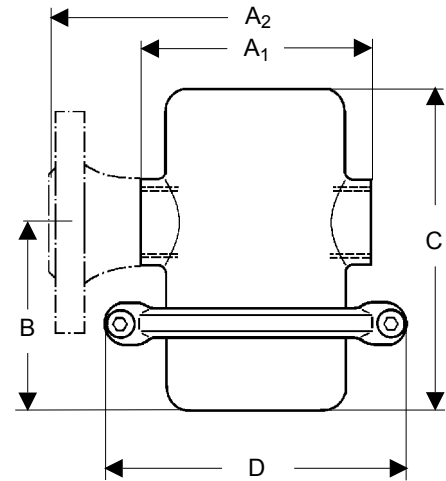
| Abmessungen [mm] | | | | | | | | | | |
|------------------|--------------|-----|-----|-----|-----|-----|-----|-----|-----|--|
| | Nennweite DN | | | | | | | | | |
| Maß | 15 | 20 | 25 | 32 | 40 | 50 | 65 | 80 | 100 | |
| A ₂ | 150 | 150 | 160 | 180 | 200 | 230 | 290 | 310 | 350 | |
| B | 108 | 108 | 108 | 108 | 108 | 108 | 148 | 148 | 207 | |
| C | 157 | 157 | 157 | 157 | 157 | 157 | 212 | 212 | 270 | |
| D | 140 | 140 | 140 | 140 | 140 | 140 | 200 | 200 | 200 | |

* Toleranz ± 2 mm

| Gewichte [kg] | | | | | | | | | | |
|---------------|-----|-----|-----|----|-----|-----|-----|------|------|--|
| Nennweite DN | | | | | | | | | | |
| | 15 | 20 | 25 | 32 | 40 | 50 | 65 | 80 | 100 | |
| | 2,6 | 3,2 | 3,6 | 5 | 5,4 | 6,3 | 9,4 | 10,7 | 13,5 | |

| Filtermatten | | | |
|--------------|------------|--|----|
| Matte Nr. | Porengröße | Staubrückhaltevermögen mit Teststaub, Grenzkorn 0,005 mm | |
| | | Zustand | % |
| 80 (Sonder) | 0,150 mm | sauber | 71 |
| | | mittel | 85 |
| | | verschmutzt | 91 |
| 60 | 0,265 mm | sauber | 63 |
| | | mittel | 78 |
| | | verschmutzt | 86 |
| 45 | 0,370 mm | sauber | 56 |
| | | mittel | 72 |
| | | verschmutzt | 82 |

| Anzahl der Filtermatten | | |
|-------------------------|------------|--------------------------|
| Nennweite | | |
| G 1/2 - 2 | DN 15 - 50 | DN 65 - 100 |
| 1 x Nr. 60 | 1 x Nr. 60 | 1 x Nr. 60 1 x Nr. 45 |



Sonderausführungen auf Anfrage.
Alle Druckangaben als Überdruck angegeben.
Technische Änderungen vorbehalten.

WIR REGELN DAS SCHON
FIRMLY IN CONTROL

