

Schmutzfänger für Rohrleitungen

Hochdruckausführung aus Schmiedestahl in Durchgangsform, bis 550 °C

Technische Daten

Anschluss DN 15 - 100
 Nenndruck PN 160 - 500

Beschreibung

Schmutzfänger schützen Anlagenteile, z. B. Regler, Ventile, Meßgeräte, vor Beschädigungen oder Funktionsstörungen durch Fremdkörper. Sie sind sowohl beim Anfahren von Anlagen als auch im Dauerbetrieb notwendig.

SF 3.00 ist aus Schmiedestahl hergestellt und hat als Gehäuseabdichtung eine Linsendichtung aus Metall. Standardmäßig werden die Anschlüsse als Einschweißenden ausgeführt. Das senkrecht zur Strömungsrichtung gestellte Flachsieb aus CrNiMo-Stahl und der gerade Durchfluss ergeben einen geringst möglichen Druckverlust mit großem Schmutzsammelraum.

Die Reinigung ist äußerst einfach und schnell durchzuführen. Zur Demontage ist nur der Deckel abzunehmen.

Die Einbaulage ist beliebig.

Standard

- Siebgewebe aus Edelstahl, Maschenweite 0,5 mm

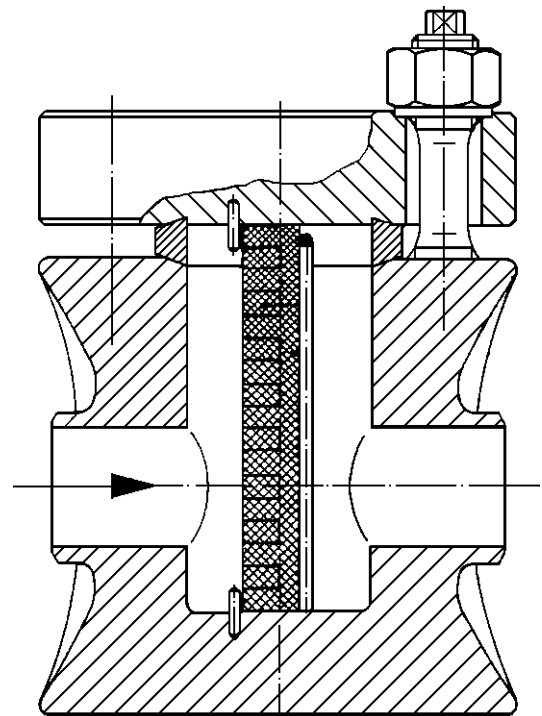
Optionen

- Siebgewebe, Maschenweite 0,25 mm, 1 mm oder 2,5 mm
- Sonderanschlüsse:
 Aseptik-, ANSI- oder DIN-Flansche
 andere Anschlüsse auf Anfrage
- Sonderausführungen auf Anfrage

Bedienungsanleitung, Know How und Sicherheitshinweise müssen beachtet werden.

Alle Druckangaben als Überdruck angegeben.

Technische Änderungen vorbehalten.



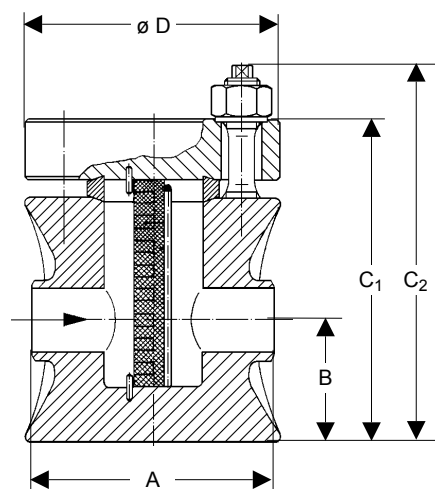
Siebgewebe		
Sieb-Nr. (Nr. 4 = Standardsieb)	lichte Maschenweite mm	offene Siebfläche %
3	0,25	41
4	0,50	51
5	1,0	67
7	2,5	69

Schmutzfänger für Rohrleitungen

Hochdruckausführung aus Schmiedestahl in Durchgangsform, bis 550 °C

Werkstoffe				
Nenndruck	PN 160 - 500			
Temperatur	400 °C	450 °C	520 °C	550 °C
Gehäuse	C22.8	15Mo3	13CrMo44	
Dichtung	St35.8	15Mo3	13CrMo44	10CrMo910
Siebgewebe	CrNiMo-Stahl			
Siebrahmen	CrNiMo-Stahl			

Abmessungen [mm]										
PN	Maß	Nennweite DN								
		15	20	25	32	40	50	65	80	100
160	A	125		165	165	180	180	205	250	280
	B	45		65	80	75	100	105	105	130
	C ₁	125		175	205	200	250	265	270	335
	C ₂	150		205	240	240	285	305	310	375
	ø E	130		170	170	190	190	220	270	300
250	A	125		175	175	190	190	225	250	280
	B	45		70	80	80	100	115	110	135
	C ₁	130		195	215	220	260	290	300	355
	C ₂	165		230	255	265	300	330	350	400
	ø E	130		180	180	200	200	240	270	305
315	A		140	175		200	200	225	260	285
	B		62,5	70		82,5	100	112,5	110	140
	C ₁		170	195		220	265	300	300	365
	C ₂		205	235		270	310	350	350	415
	ø E		145	180		210	210	245	280	315
400	A	130	145	185		205	195	230	270	295
	B	45	65	70		82,5	95	115	110	140
	C ₁	125	180	195		225	250	310	310	375
	C ₂	160	220	230		275	295	355	365	430
	ø E	135	150	190		215	205	250	290	320
500	A			195	185		200			
	B			70	75		100			
	C ₁			200	215		270			
	C ₂			245	255		310			
	ø E			200	190		210			



Gewichte [kg]										
PN	Nennweite DN									
	15	20	25	32	40	50	65	80	100	
160	9	16	25	31	35	42	65	90	130	
250	13	18	30	35	41	50	76	105	160	
315	15	22	33	38	48	58	85	110	175	
400	16	24	35	42	53	60	105	140	190	
500	18	28	37	45	55	63	115	150	250	

Sonderausführungen auf Anfrage.

Alle Druckangaben als Überdruck angegeben.

Technische Änderungen vorbehalten.