

Kondensatableiter mit Schwimmersteuerung, mit automatischer Entlüftung bis 190 °C

Technische Daten

Anschluss	G 1/2 - 1
	DN 15 - 25
Nenndruck	PN 16
Arbeitsdruck	0 - 12 bar in 3 Bereichen
Durchsatz	bis 2000 l/h

Beschreibung

Kondensatableiter leiten selbsttätig Kondensat ohne Dampf- oder Gasverluste ab. Sie arbeiten ohne Verzögerung oder Beeinträchtigung durch Gegendruck oder Druckschwankungen. Es wird keine zusätzliche Hilfsenergie benötigt.

KA 3 ist ein schwimmergesteuerter Kondensatableiter für den universellen Einsatz und besonders geeignet für aggressives Kondensat oder für die Lebensmittelindustrie. Sie sind komplett aus Edelstahl mit hervorragender Korrosionsbeständigkeit hergestellt. Der Kegel ist metallischdichtend ausgeführt. Serienmäßig ist der Kondensatableiter KA 3 mit einer thermischen Innenentlüftung ausgestattet. Bei Entwässerung von Druckluft oder Gasen ist eine Sonderausführung ohne thermische Entlüftung und mit einem Anschluss G 1/2 am Gehäuseoberteil für eine Luftpendelleitung (Ausgleichsleitung) lieferbar.

Gehäuseober- und Unterteil sind nur durch Profilschelle und 2 Schrauben verbunden. Eine Wartung ist schnell auszuführen und ohne Spezialwerkzeug möglich.

Die unkomplizierte Technik erleichtert Planung, Montage, Handhabung und Wartung im täglichen Industrieinsatz.

Für Anwendungen in Reinräumen oder für Kondensat mit hohen Reinheitsanforderungen ist KA 3 mit läppgestrahlter Oberfläche oder elektropliert lieferbar.

Standard

- Komplett aus CrNiMo-Stahl
- Gehäuse-Schnellverschluss
- Thermische Innenentlüftung

Optionen

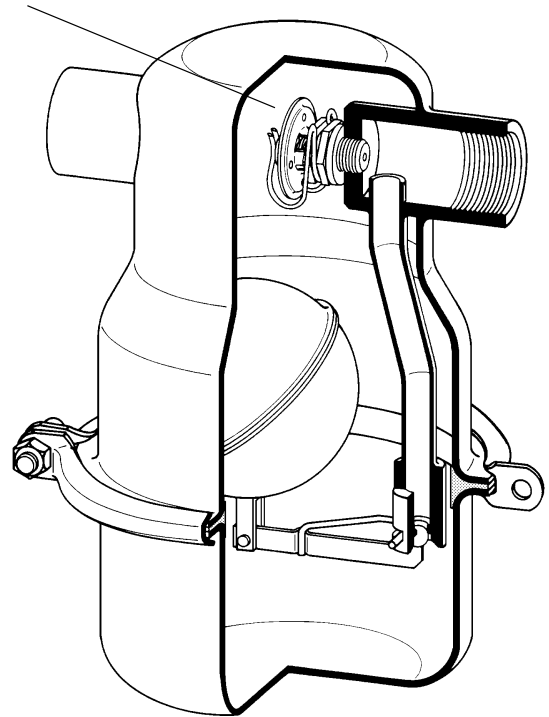
- Unterschiedliche Dichtungsmaterialien, passend für Ihr Medium.
- Ausgleichsleitungsanschluss am Gehäuseoberteil für die Entwässerung von Druckluft oder Gasen
- läppgestrahlt oder elektroplierte Gehäuseoberfläche für Rein- und Sterilräume

Bedienungsanleitung, Know How und Sicherheitshinweise müssen beachtet werden.

Alle Druckangaben als Überdruck angegeben.

Technische Änderungen vorbehalten.

thermische Dauerentlüftung



Arbeitsdruckbereiche [bar]			
bar	0 - 2	0 - 4	0 - 12

Durchsatz [l/h]			
Δp bar	Druckbereich		
	0 - 2	0 - 4	0 - 12
0,1	300	205	100
0,2	510	290	140
0,5	900	462	220
1	1300	655	315
2	2000	925	445
3		1130	545
4		1300	630
6			805
8			940
10			1080
12			1180

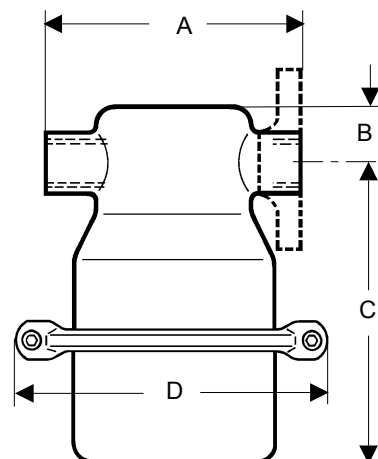
Kondensatableiter schwimmergesteuert, mit automatischer Entlüftung bis 190 °C



Werkstoffe	
Gehäuse	CrNiMo-Stahl
Gehäusedichtung	FEPM
Sitz, Kegel	CrNiMo-Stahl
Schwimmer	CrNiMo-Stahl

Abmessungen [mm]						
Maß	Nennweite					
	G 1/2	G 3/4	G 1	DN 15	DN 20	DN 25
A	160	160	160	160	160	160
B	35	35	35	35	35	35
C	190	190	190	190	190	190
D	200	200	200	200	200	200

Gewichte [kg]					
Nennweite					
G 1/2	G 3/4	G 1	DN 15	DN 20	DN 25
2,6	2,6	2,6	4	4,6	5



Sonderausführungen auf Anfrage.
 Alle Druckangaben als Überdruck angegeben.
 Technische Änderungen vorbehalten.