

Überströmventil für Flüssigkeiten und Gase bis 300 °C

Technische Daten

Anschluss	DN 15 - 50
Nenndruck	PN 16 - 40
Vordruck	bis 2 - 40 bar
K_{VS} -Wert	0,2 - 5,5 m ³ /h
Dichtheit	nach VDI/VDE-Richtlinie 2174 (Leckrate $\leq 0,05$ % des K_{VS} -Wertes)

Beschreibung

Eigenmedium gesteuerte Überströmventile sind einfache Basisregler, die genaue Regelung bei leichter Installation und Wartung bieten. Sie regeln den Druck vor dem Ventil ohne pneumatische oder elektrische Steuerteile.

Das Überströmventil UV 3.2 ist ein federbelasteter, membran-, kolben- oder faltenbalggesteuerter Proportionalregler für kleine Durchsätze. Der Ventilkegel ist weich- oder metallischdichtend ausgeführt.

An der Membrane steht der zu regelnde Vordruck im Gleichgewicht mit der Kraft der Ventilfeeder (Sollwert). Steigt der Vordruck über den an der Stellschraube eingestellten Wert, öffnet das Ventil. Bei fallendem Vordruck verkleinert sich der Drosselquerschnitt, bei druckloser Leitung ist das Ventil geschlossen. Drehen der Stellschraube im Uhrzeigersinn erhöht den Vordruck.

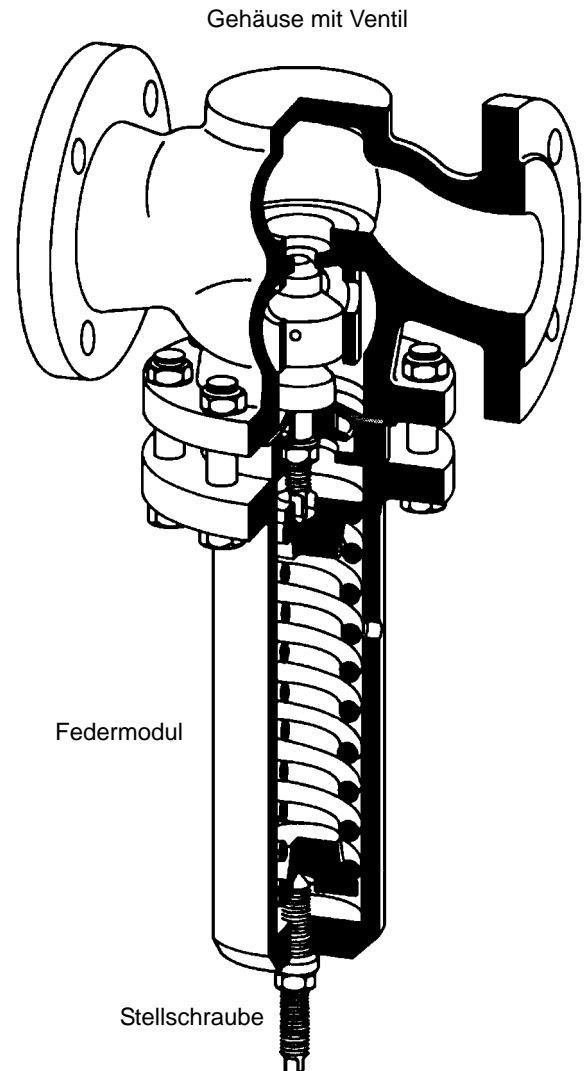
OPTIONEN

- Für toxische oder gefährliche Medien geschlossene Federhaube mit Leckleitungsanschluss (incl. Stellschraubenabdichtung). Montage mit Leckleitung, die evtl. austretendes Medium gefahrlos und drucklos abführt
- Unterschiedliche Materialien für Membrane und Dichtungen, passend für Ihr Medium
- Sonderanschlüsse:
Aseptik-, ANSI- oder DIN-Flansche, Schweißenden, andere Anschlüsse auf Anfrage
- Sonderausführungen auf Anfrage

Bedienungsanleitung, Know How und Sicherheitshinweise müssen beachtet werden.

Alle Druckangaben als Überdruck angegeben.

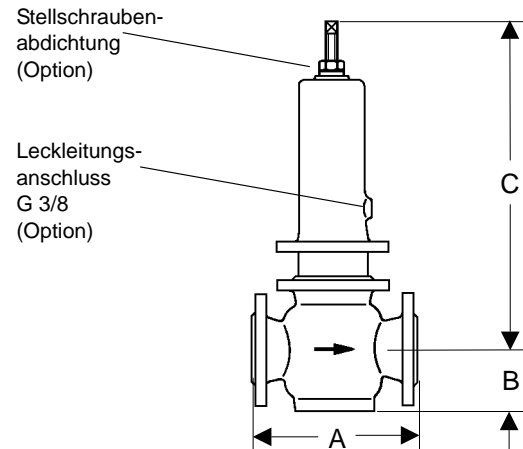
Technische Änderungen vorbehalten.



K _{VS} -Werte [m ³ /h]						
Sitz	Nennweite DN					
	15	20	25	32	40	50
I	0,2	0,25	0,25	0,4	0,4	1
II	0,9	0,9	0,9	2,5	2,5	3,5
II	1,8	2,2	2,2	3,9	3,9	5,5

Überströmventil für Flüssigkeiten und Gase bis 300 °C

Werkstoffe			
Temperatur	80 °C	130 °C	300 °C
Gehäuse	PN 16	bis DN 25 Grauguss, ab DN 40 Sphäroguss	
	PN 40	Stahlguss	Stahlguss
	PN 16 - 40	CrNiMo-Stahl	CrNiMo-Stahl
Federhaube	St-geschweißt optional CrNiMo-Stahl		
Feder	Federstahl optional CrNiMo-Stahl		
Hartdichtung	CrMo-Stahl optional CrNiMo-Stahl		
Weichdichtung	NBR	EPDM optional FPM	-
Membrane	CR	EPDM optional FPM	-
O-Ring	NBR	EPDM optional FPM oder FXM	-
Faltenbalg	CrNiMo-Stahl	CrNiMo-Stahl	CrNiMo-Stahl

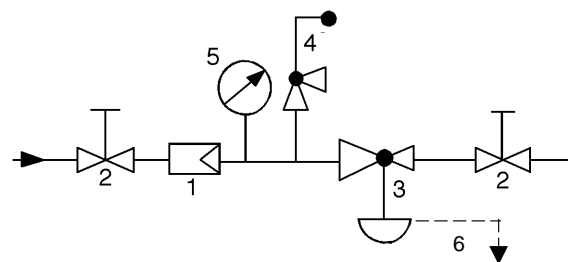


Abmessungen [mm]						
Maß	Nenndruck	Nennweite DN				
		15	25	32	40	50
A	PN 16 - 40	130	160	180	200	230
B	PN 16 - 40	-	-	72	72	72
C	PN 16 - 40	auf Anfrage				

Gewichte [kg]						
Nenndruck	Nennweite DN					
	15	20	25	32	40	50
PN 16	10	13	15	17	20	23
PN 25/40	13	15	17	20	23	26

Sonderausführungen auf Anfrage.
Alle Druckangaben als Überdruck angeben.
Technische Änderungen vorbehalten.

Einbauschema



- 1 Schmutzfänger
- 2 Absperrventile
- 3 Überströmventil
- 4 Sicherheitsventil
- 5 Manometer
- 6 Leckleitung G 3/8 (Option)